

# DOSSIER DEL CORREDOR/A

Ultra 62 Km



## X edició Trepitja Garrotxa Solidària

26-27 d'octubre 2024 Dïa

**TREPITJA  
GARROTXA**



**ULTRA  
TRAIL** SOLIDÀRIA



en benefici

NOEL  
Fundació  
A. Bosch



# Benvinguts/des,

En primer lloc us volem donar les gràcies per acceptar el repte Trepitja Garrotxa Solidària i voler formar part de la desena **edició** d'aquesta aventura, esperem que gaudiu de la cursa, dels paratges que ens presenta l'Alta Garrotxa i de totes les persones qui voluntàriament farem possible aquest esdeveniment.

Tot seguit us hem preparat un dossier on hi trobareu els aspectes més importants tècnics i organitzatius de la Trepitja Garrotxa Solidària, us demanem que el llegiu atentament i que donat el cas el faciliteu als vostres acompanyants per tal que en tinguin la informació necessària. També recomanem la lectura amb deteniment del [Codi ètic del/la corredor/a de muntanya](#).

A aquesta benvinguda no hi pot faltar el recordatori d'una de les parts més especials del proper cap de setmana; com ja sabeu aquesta és una cursa solidària, Noel Alimentària en benefici de la Fundació Albert Bosch destinarà tots els beneficis de l'esdeveniment a l'Hospital de la Vall d'Hebron. [La Fundació A. Bosch](#) té com a objectiu promoure la investigació i recerca de solucions mèdiques, biomèdiques o quirúrgiques derivades de malalties infantils i, en general, contribuir a la millora del benestar social de les persones al llarg de la vida.

Moltes gràcies per ser-hi i per fer possible una nova Trepitja Garrotxa Solidària!

CEO - Centre Excursionista d'Olot





# Índex

El dossier del corredor contempla els següents temes:

1. [Qui som nosaltres?](#)
2. [Benefici solidari](#)
3. [Reglament Campionat de Catalunya de Curses Ultraresistència](#)
4. [Recorregut i desnivells de l'Ultra Trepitja Garrotxa Solidària](#)
5. [Senyalització](#)
6. [Trams destacats](#)
7. [Punts de control](#)
8. [Avituallaments](#)
9. [Material obligatori](#)
10. [Com actuar en cas d'incidència i abandonaments](#)
11. [Motius de desqualificació](#)
12. [Programa i horaris de la Trepitja Garrotxa](#)
13. [Seguiment en directe](#)
14. [Serveis al corredor/a a l'arribada a Oix](#)
15. [Punts d'interès, patrimoni històric i natural de l'Alta Garrotxa](#)
16. [No t'oblidis de...](#)

# 1. Qui som nosaltres?

La Trepitja Garrotxa Solidària va ser un somni d'alguns membres del Centre Excursionista d'Olot que l'any 2014 es va fer realitat amb la primera edició de la Ultra Trail solidària a l'Alta Garrotxa. Crèiem que promoure una ultra per l'Alta Garrotxa de manera benèfica, sostenible i respectuosa amb el territori i amb la seva gent podia ser una bona activitat, on ens ho passaríem d'allò més bé i podríem fer gaudir als amants de les curses de muntanya a la nostra terra.

El Centre Excursionista d'Olot som una entitat sense ànim de lucre creat l'any 1934 com a delegació de la UEC i després del CEC, i el 1970 com a entitat independent. Fundat per un grup d'amants de l'excursionisme per tal de promoure les activitats lúdiques en la natura, tot vetllant per l'entorn en el qual es troba i incentivant la població d'Olot i comarca a promoure l'esport i el lleure a la muntanya. Des de l'any 2010 un petit grup del CEO, tots ells amants de l'Alta Garrotxa, van començar a preparar la Trepitja Garrotxa que naixeria tres anys més tard. Actualment som una gran família que la fem possible, tots de manera altruista. El cap de setmana de la Trepitja ens podràs conèixer a cada un dels avituallaments del llarg de la cursa, som amics, som amants de la muntanya i l'esport, et cuidarem i ens avindrem de ben segur!



## 2. Benefici solidari

Tots els beneficis es destinen a projectes de recerca mèdica infantil gràcies a la col·laboració amb la Fundació Albert Bosch. Noel Alimentària n'és el patrocinador principal i els beneficis es destinen a la seva fundació que treballa en projectes de recerca a l'Hospital de la Vall d'Hebron, especialitzat en malalties infantils.



La Fundació A. Bosch té com a objectiu promoure la investigació i la recerca de solucions mèdiques, biomèdiques i quirúrgiques a les malalties infantils i, en general, contribuir al benestar de les persones durant la seva vida.

La Fundació vol ser una entitat de referència en la investigació aconseguint així que els avenços obtinguts es puguin aplicar ràpidament al pacient.





# 3. Campionat de Catalunya de Curses d'Ultraresistència

Com a Campionat de Catalunya i com a prova puntuable per la Copa Catalana cal recordar el [Reglament de la FEEC \(descarrega el document\)](#). Recomanem llegir atentament els següents articles:

## **ARTICLE 16. COMPORTAMENT DELS COMPETIDORS**

- 16.1 Seguir l'itinerari marcat sense prendre dreceres
- 16.2 Ha de seguir en tot moment les instruccions i indicacions dels controls
- 16.3 En cas que a la prova s'exigeixi material obligatori serà responsables de portar-lo durant tota la cursa
- 16.4 Ha de portar el dorsal a la part davantera de la samarreta, sense modificar-lo ni retallar-lo. En cas de portar-lo tapat, per exemple per un paravent, l'haurà de mostrar si li és requerit per qualsevol membre de l'organització, àrbitres o delegat FEEC
- 16.5 Està obligat a passar pel control de dorsal i material previ al parc tancat de la sortida, des d'on serà obligatòria la sortida
- 16.6 Si opta per retirar-se de la prova ho farà en un control i seguirà les indicacions de l'itinerari a seguir a partir d'aquell moment
- 16.7 Tot corredor sol·licitat ha de prestar auxili a un altre participant que estigui en perill o accidentat, està obligat a comunicar-ho al control més proper immediatament. Els àrbitres de la prova tindran en compte el temps dedicat a la prestació d'assistència





- 16.8 Els guardonats, per respecte a l'organització, han d'assistir obligatòriament a les cerimònies de lliurament de trofeus. En cas de no fer-ho sense causa justificada i a criteri de la direcció de la cursa se'ls podrà detreure dels obsequis que comportin la posició obtinguda.
- 16.9 En cas que se'ls sol·liciti per fer control antidopatge estan obligats a fer-lo i a seguir les indicacions del personal mèdic que el faci.
- 16.10 Els competidors han de comportar-se esportivament en tot moment i ser respectuosos amb els altres esportistes, àrbitres, públic, controls i membres de l'organització i del Comitè de curses per muntanya.
- 16.11 És obligació de cada competidor respectar el medi ambient per on es desenvolupa la prova i emportar les seves deixalles fins a l'arribada o dipositar-les als llocs assenyalats per l'organització.



## ARTICLE 17. INFRACCIONS

Infracció		Penalització
		Ultra
a.1	Trampa, antiesportivitat o falta greu per a la seguretat	desqualificació
a.2	Comportament intencionat antiesportiu lleu o que obstaculitzi altres esportistes (impedir ser avançat o obstaculitzar lleument)	5 min
a.3	Comportament intencionat antiesportiu greu o que obstaculitzi altres esportistes (impedir ser avançat o obstaculitzar-ho activament)	1 hora
a.4	Anticipar-se al senyal de sortida (sortida falsa)	15 min
a.5	Fer dues sortides falses el mateix corredor	desqualificació
a.6	Tallar o escurçar el recorregut sortint de l'itinerari marcat	1 hora
a.7	Fer servir qualsevol mitjà de transport o locomoció durant tot o part del recorregut	desqualificació
a.8	No passar pel control de material i de dorsal previ al tancat de sortida.	desqualificació
a.9	No sortir des del tancat de sortida previ a la línia de sortida.	desqualificació
a.10	No auxiliar a un corredor accidentat.	desqualificació
a.11	Alterar la senyalització del recorregut	desqualificació
a.12	Provocar un accident intencionat.	desqualificació





## ARTICLE 17. INFRACCIONS

Infracció		Penalització
		Ultra
a.13	Participar amb la identitat o el dorsal d'un altre corredor.	desqualificació
a.14	Modificar la forma o composició del dorsal	15 min
a.15	No dur el dorsal en lloc visible o no mostrar el dorsal quan es demani	3 min
a.16	Rebre assistència externa fora de les zones d'avituallament indicades, excepte en cas d'auxili	30 min
a.17	Finalitzar la prova més tard de l'hora de tancament del control d'arribada, fixada per l'organització.	desqualificació
a.18	Passar pels controls de pas més tard de l'hora de tancament del mateix	desqualificació
a.19	Llençar deixalles fora dels llocs indicats	30 min
a.20	Qualsevol desconsideració amb els membres de l'organització, àrbitres, delegat FEEC o participants de la prova	desqualificació
a.21	No guardar respecte absolut a les més essencials normes esportives de companyonia i/o de respecte a la natura	desqualificació
a.22	No participar, sense causa justificada, a la cerimònia de lliurament de premis.	desqualificació retirada premi



## ARTICLE 18. RECLAMACIONS

- 18.1 Les reclamacions que es vulguin fer el mateix dia de la cursa han de fer-se mitjançant l'imprès oficial que la FEEC posarà a disposició dels corredors a través de l'entitat organitzadora i a l'annex núm. 2 d'aquest reglament.
- 18.2 Aquesta reclamació s'haurà de presentar al President del jurat. Té un cost de 50€ que es retornaran en el cas que la reclamació prosperi. En cas que la reclamació no prosperi s'ingressaran al pressupost del comitè de curses per muntanya.
- 18.3 El President del jurat haurà de reunir al Jurat de Cursa i resoldre la reclamació presentada fent comparèixer tots els implicats en la reclamació i els testimonis que en siguin necessaris. I posteriorment haurà de comunicar-ho a tots els implicats.
- 18.4 El Jurat haurà de fer un informe de la reclamació i la seva resolució, que quedarà en mans del president del jurat.
- 18.5 Els participants tenen dret a recórrer la decisió del Jurat, es farà per escrit a l'Àrea Tècnica Esportiva de la FEEC dins dels 7 dies naturals següents a la celebració de cada prova. El CCEM de la FEEC resoldrà en el termini de 30 dies posteriors a la presentació de la reclamació. Un cop esgotades les vies de reclamació administratives previstes en aquest Reglament, es podrà recórrer als òrgans jurisdiccionals de disciplina esportiva de la FEEC o al Tribunal Català de l'Esport.

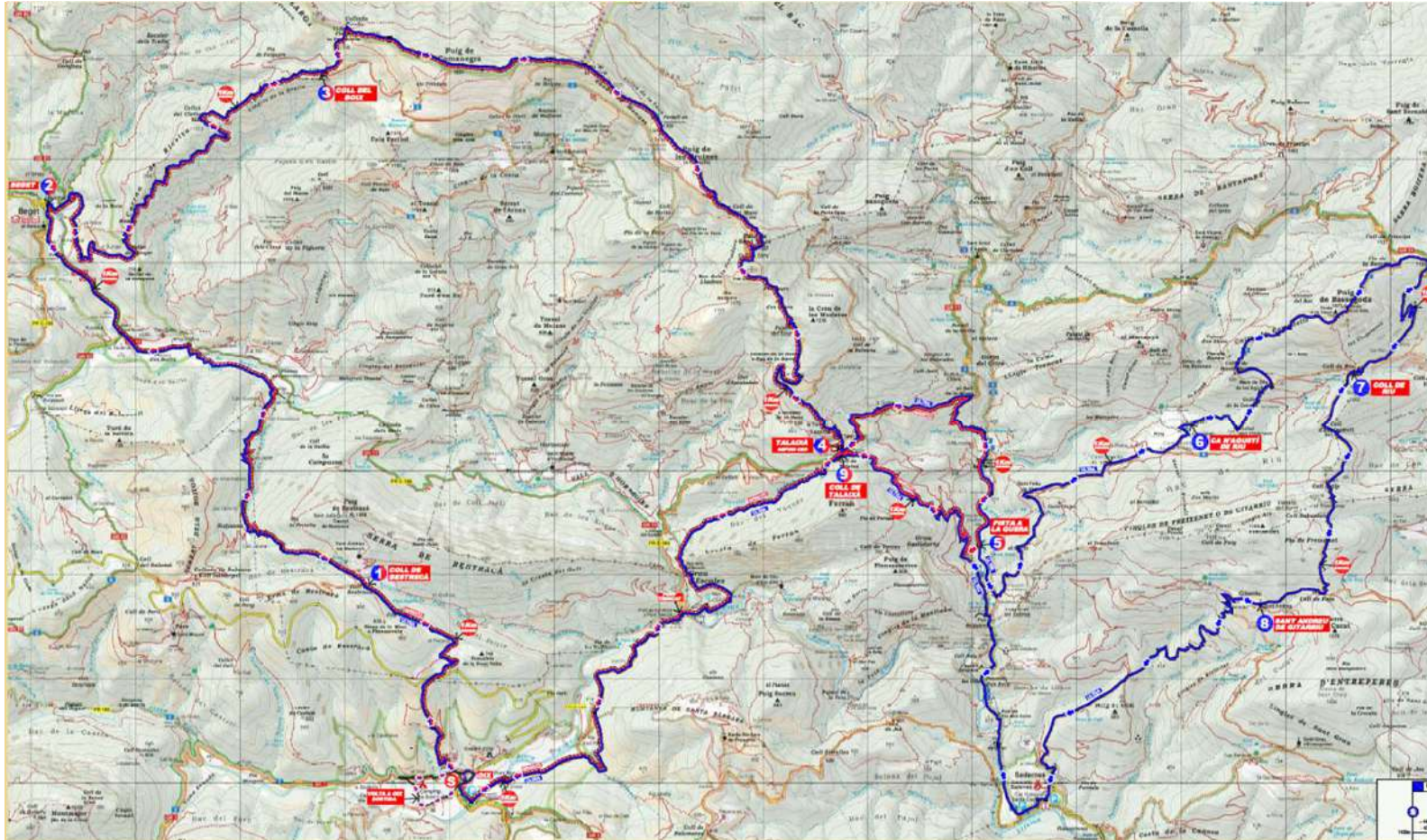


# 4. Recorregut i desnivells

ULTRA					
CONTROL	kms TRAM	kms total	temps	acumulat	hora
OIX			0:00:00	0:00:00	8:00
COLL DE BESTRECÀ	4,9	4,9	1:00:00	1:00:00	9:00:00
BEGET	6,6	11,5	1:15:00	2:15:00	10:15:00
COLL DEL BOIX	5,8	17,3	1:45:00	4:00:00	12:00:00
TALAIXÀ	9,4	26,7	2:00:00	6:00:00	14:00:00
PISTA LA QUERA	4	30,7	0:45:00	6:45:00	14:45:00
CA N'AGUSTÍ DE RIU	4,3	35	1:00:00	7:45:00	15:45:00
COLL DE RIU	6,4	41,4	2:10:00	9:55:00	17:55:00
ST ANDREU GITARRIU	3,5	44,9	0:45:00	10:40:00	18:40:00
TALAIXÀ	10	54,9	2:00:00	12:40:00	20:40:00
OIX	7,5	62,4	1:20:00	14:00:00	22:00:00







## 5. Senyalització



### CINTES

Senyalització comuna amb 4 tipus de cintes:

- BLANC I VERMELL (comunes)
- ARESTA (logo Aresta vermell-negre-blanc)
- FEEC (grogues amb logo FEEC)
- FEEC (blanques amb logo FEEC)





## BANDEROLES

amb reflectant com a reforç de senyalització.



## REFLECTANT

Senyalització reflectant en trams nocturns



## FLETXES

Senyalització en trams d'especial atenció durant el recorregut, també per diferenciar les direccions de les diverses curses en punts que es troben o es separen.



AQUESTA PLACA QUE APAREIX A LA FOTOGRAFIA ÉS LA SENYALITZACIÓ PERMANENT DEL RECORREGUT ORIGINAL.

**SEMPRE HAUREU DE FER CAS A LES SENYALITZACIONS TEMPORALS DE LA CURSA QUE US HEM MOSTRAT A DALT, NO A AQUESTA.**

## 6. Trams destacats

**Km 17,3** – Senyalització del Comanegra, a l'arribar al control de Coll del Boix es deixen les marques d'Itnerànnia i cal anar seguint les cintes, pals i banderoles de la cursa fins el Comanegra, a partir d'aquí hi ha les marques taronges i verdes fins el pla de la Serra on tornem a trobar les marques grogues. Un tram de la baixada del Comanegra és molt dret i pot patinar si està moll.

**Km 22,5 aprox** – Del Puig de les Bruixes al coll de sant Marc. En aquest punt s'hi troba una llosa que en cas d'estar molla pot relliscar molt. S'hi ha habilitat una corda (foto).





## 7. Punts de control

Hi haurà 10 controls de pas obligatoris per la cursa de 62km, a més a més dels controls mòbils en qualsevol punt del recorregut. En tots els controls hi haurà avituallaments. Recordem que queda prohibit tenir ajuda externa, excepte en els punts d'avituallament descrits en l'anterior punt, i també anar acompanyat d'altres persones que no siguin participants inscrits en la prova.

No oblideu que aquesta és una cursa sense gots, cal que porteu el vostre got o bidó. També esmentar que els isotònics són per a veure únicament a l'avituallament, no es poden omplir bidons d'isotònic per al recorregut del corredor/a.

Els participants han de passar obligatòriament pels punts de control indicats i que són clarament visibles. A cada un hi haurà personal de l'organització per tal de verificar i comprovar el pas dels corredors.

ULTRA CONTROL	kms TRAM	kms total	temps	acumulat	hora
OIX			0:00:00	0:00:00	8:00
COLL DE BESTRECÀ	4,9	4,9	1:00:00	1:00:00	9:00:00
BEGET	6,6	11,5	1:15:00	2:15:00	10:15:00
COLL DEL BOIX	5,8	17,3	1:45:00	4:00:00	12:00:00
TALAIXÀ	9,4	26,7	2:00:00	6:00:00	14:00:00
PISTA LA QUERA	4	30,7	0:45:00	6:45:00	14:45:00
CA N'AGUSTÍ DE RIU	4,3	35	1:00:00	7:45:00	15:45:00
COLL DE RIU	6,4	41,4	2:10:00	9:55:00	17:55:00
ST ANDREU GITARRIU	3,5	44,9	0:45:00	10:40:00	18:40:00
TALAIXÀ	10	54,9	2:00:00	12:40:00	20:40:00
OIX	7,5	62,4	1:20:00	14:00:00	22:00:00

TANCAMENT CONTROLS







La taula mostra els talls horaris de cada avituallament, a partir de l'hora indicada l'avituellament deixa de ser operatiu i no es permetrà seguir als que superin aquestes barreres horàries. Els qui vulguin seguir se'ls retirarà el dorsal, i podran continuar fora de carrera i sota la seva responsabilitat.

Un **equip escombra** de l'organització realitzarà el recorregut tancant la cursa. S'han de seguir en tot moment les indicacions del personal d'organització i de seguretat. En cas de males condicions meteorològiques o per raons de seguretat, l'organització es reserva el dret de parar la prova, modificar el recorregut o de variar els límits horaris.



## 8. Avituallaments

- 1. Oix:** aigua, refrescos, fruita, altres aliments sòlids i menjar apte per celíacs.
- 2. Coll de Bestrecà:** aigua, refrescos, fruita, altres aliments sòlids i menjar apte per celíacs.
- 3. Beget:** aigua, refrescos, fruita, altres aliments sòlids i menjar apte per celíacs.
- 4. Coll de Boix:** aigua, refrescos, fruita, altres aliments sòlids i menjar apte per celíacs.
- 5. Talaixà:** aigua, refrescos, fruita, altres aliments sòlids i menjar apte per celíacs.
- 6. Pista la Quera:** aigua i refrescos.
- 7. Ca N'Agustí de Riu:** aigua, refrescos, fruita, altres aliments sòlids i menjar apte per celíacs.
- 8. Coll de Riu:** aigua, refrescos, fruita, altres aliments sòlids i menjar apte per celíacs.
- 9. St. Andreu de Gitarriu:** aigua, refrescos, fruita, altres aliments sòlids i menjar apte per celíacs.
- 10. Coll de Talaixà:** aigua, refrescos, fruita, altres aliments sòlids i menjar apte per celíacs.
- 11. Oix:** aigua, refrescos, fruita, altres aliments sòlids i menjar apte per celíacs.



## 9. Material obligatori

Tots els participants estaran obligats a portar el material següent:

- Manta tèrmica o de supervivència (mida mínima 2 x 1,2 m)
- Sistema d'hidratació (mínim 1L). Per qüestions mediambientals no tindrem gots de plàstic als avituallaments.
- Farmaciola: vena elàstica tapping (80x3cm) i antisèptic.
- Motxilla o equivalent.
- Telèfon mòbil engegat i no en mode avió.
- Jaqueta paravent amb caputxa d'un teixit impermeable (mínim 10.000mm de columna d'aigua) i transpirable tipus GoreTex®, Membrain®, H2NO®, HyVent® o similar amb costures termosegellades.
- Frontal amb piles de recanvi o 2 frontals.
- Menjar calòric adequat al recorregut i al número i tipus d'avituellaments de la prova.
- Sabatilles esportives tipus trail que cobreixin totalment el peu. No es permet el calçat minimalista tipus sandàlies que no cobreixin totalment el peu.
- *Material extra, se us notificarà per part de l'organització si fa falta: segona capa tèrmica d'un mínim de 180gr, malles llargues o pirates amb perneres, guants, gorro tubular o similar.*

### CERTIFICAT MÈDIC

**ÉS OBLIGATORI** penjar-lo abans del dia de la prova ja que si no la FEEC no valida la inscripció. Fins que no pengeu el certificat i sigueu validats, no esteu oficialment inscrits.



# 10 . Com actuar en cas d'incidència i abandonament

En cas de trobar un corredor/a accidentat o amb problemes, s'ha d'oferir ajuda immediatament, no fer-ho comporta a la desqualificació immediata de la prova.

- En un primer moment s'ha de fer una valoració inicial de la situació i les lesions. En el cas de sospitar que pot haver-hi fractura, no moure l'accidentat.
- Tot seguit procedirem a demanar ajuda, cal saber que en molts punts del recorregut no hi ha cobertura telefònica, buscarem el punt amb cobertura telefònica més proper.
- Si no en trobem arribarem fins el punt de control més proper i informarem de l'accident i de la posició de l'accidentat a l'organització.
- Si la situació és greu avisar directament al telèfon d'emergència 112.
- Utilitza les tècniques de primers auxilis per a tractar adequadament a l'accidentat o assistir-lo en el possible fins l'arribada de l'ajut i evita deixar sol a l'accidentat.

**NOTA: Guardeu-vos els següents números a la vostra llista de contactes telefònics:**

**Telèfon contacte del CEO: 676 885 049**  
**Emergències (situació greu): 112**



# 11. Motius de desqualificació

A més a més dels descrits en l'apartat 4 de Punts de Control que són les infraccions regulades per la FEEC, des del Centre Excursionista Olot afegim que serà motiu de desqualificació:

- No auxiliar i donar ajuda a un corredor que ho necessiti.
- No passar pels punts de pas (CP) obligatoris.
- Incorreccions amb relació al material obligatori.
- Llençar brossa o deixalles.
- Infraccions contra el medi ambient.
- Desobeir directrius de seguretat indicades per l'organització.
- Fer servir qualsevol tipus de transport no autoritzat.
- Superar el límit horari d'un Punt de Control o Control de Pas.
- Passar per camins o carreteres fora del recorregut senyalitzat.
- No portar el material que l'organització indiqui com a obligatori.
- Es obligatori presentar el Certificat mèdic vigent.

L'organització estarà present en determinats punts del recorregut i a tots els controls de pas on també hi haurà personal especialitzat encarregat de vetllar per la seguretat dels participants. És obligatori seguir les indicacions d'aquest personal, que estarà convenientment identificat. L'organització no es fa responsable dels accidents o danys que puguin rebre o produir els participants, si bé vetllarà per a evitar-los. L'organització es reserva el dret de modificar les bases de la cursa o suspendre aquesta, davant una eventualitat o causa de força major (condicions climatològiques extremes) o variar el seu recorregut.



## ABANDONAMENTS

En cas d'abandonament de la cursa s'ha de comunicar el més ràpid possible al personal de l'organització. Els abandonaments només es poden efectuar en un Control de Pas (avituallaments). En cas de no avisar d'un abandonament l'organització prohibirà la participació del corredor/ a en edicions posteriors. Es disposarà de personal mèdic i d'infermeria en punts estratègics del recorregut per a intervenir en cas de necessitat. Un equip escombra encarregat de tancar la carrera comprovarà el pas de tots els participants.

En cas de necessitat d'evacuació per accident o lesió que impedeixi l'aproximació a peu a un dels punts de retorn, s'haurà d'intentar avisar a l'organització per tots els mitjans possibles contactant amb alguna persona de control o d'assistència de seguretat per activar l'operatiu de rescat.

Les evacuacions es duran a terme el més ràpid possible per part de l'organització.



## 12. Programa i horaris

**Divendres 25 d'octubre de 2024 al Pavelló d'Esports d'Olot (Avinguda República Argentina 6, 17800 Olot):**

**de 18 a 20:00** – recollida de dorsals de totes les curses

**Dissabte 26 d'octubre de 2024 a la plaça de l'Església d'Oix:**

**de 6:30 a 7:30** – recollida de dorsals d'Ultra i Marató

**de 7:00 a 7:30** – control material d'Ultra

**8:00** – sortida Ultra i Marató

**17:00** – tancament Marató

**18:00 a 20:00** – dorsals mitja Marató i cursa de 9km

**20:00** – entrega trofeus Ultra i Marató

**22:00** – tancament Ultra

**Diumenge 27 d'octubre de 2024 a la plaça de l'Església d'Oix:**

**de 6:30 a 7:30** – recollida de dorsals de la mitja Marató i 9km

**8:00** – sortida mitja Marató

**8:30** – sortida cursa 9km

**12:00** – entrega trofeus de la mitja Marató i 9km

**12:00** – tancament cursa 9km

**12:30** – tancament mitja Marató

**IMPORTANT: la no assistència al lliurament de premis suposarà la renúncia a tots els obsequis i trofeus.**





## 13. Seguiment en directe

Es pot fer un seguiment virtual de la cursa a [CRONOTIME](#)

I a més a més a:

[www.facebook.com/TrepitjaGarrotxa](https://www.facebook.com/TrepitjaGarrotxa)

[www.twitter.com/TGarrotxa](https://www.twitter.com/TGarrotxa)

[www.instagram.com/trepitjagarrotxa](https://www.instagram.com/trepitjagarrotxa)

Hashtags:

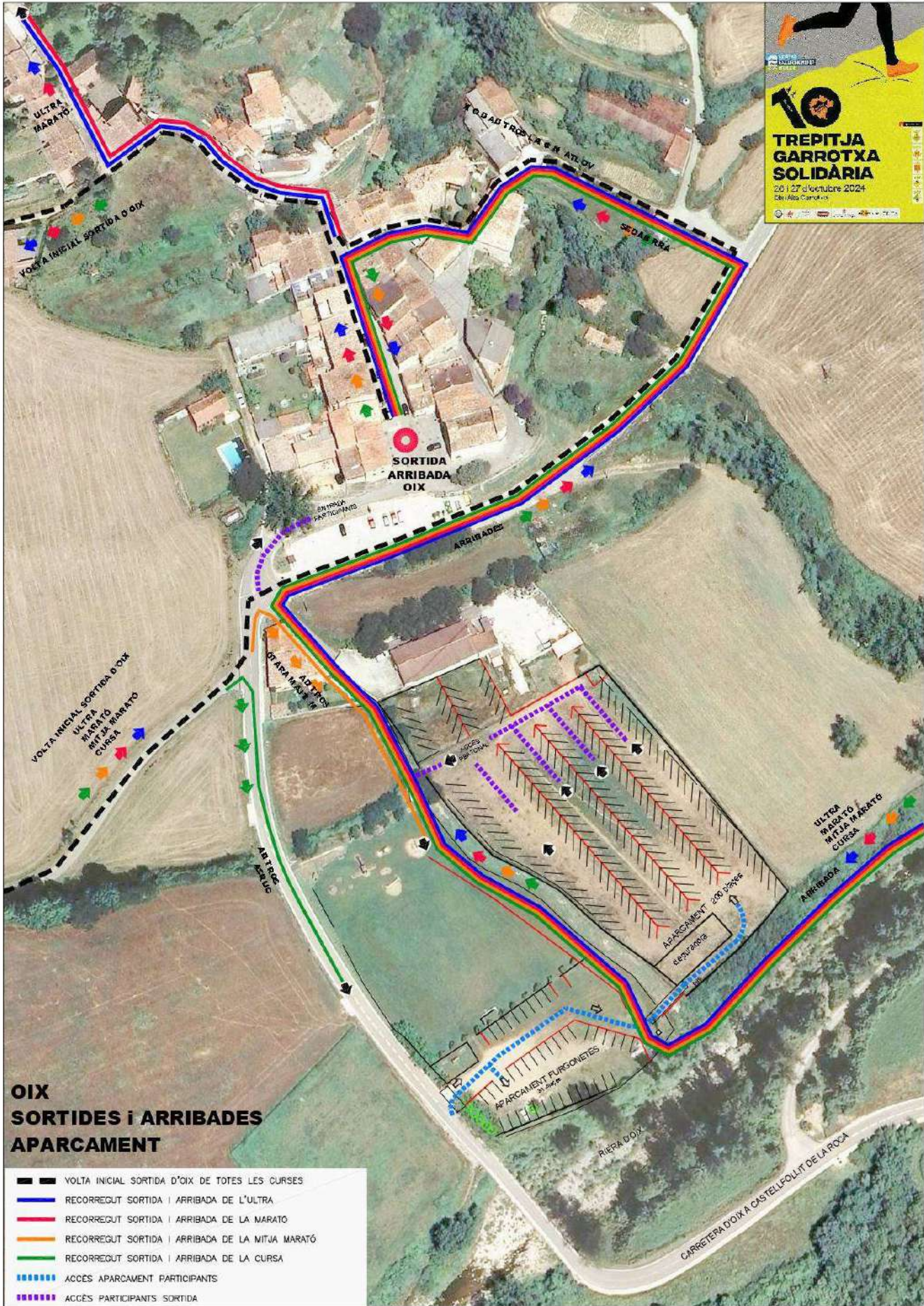
#TrepitjaGarrotxa2024

[www.trepitjagarrotxa.cat](http://www.trepitjagarrotxa.cat)

## 14. Serveis al corredor/a a l'arribada

- Servei d'assistència mèdica
- Servei de vestuaris i dutxes
- Avituallament complet de líquids i sòlids a l'arribada
- Zona d'aparcament





**OIX  
SORTIDES I ARRIBADES  
APARCAMENT**

- VOLTA INICIAL SORTIDA D'OIX DE TOTES LES CURSES
- RECORREGUT SORTIDA | ARRIBADA DE L'ULTRA
- RECORREGUT SORTIDA | ARRIBADA DE LA MARATÓ
- RECORREGUT SORTIDA | ARRIBADA DE LA MITJA MARATÓ
- RECORREGUT SORTIDA | ARRIBADA DE LA CURSA
- ACCÉS APARCAMENT PARTICIPANTS
- ACCÉS PARTICIPANTS SORTIDA





# 15. Punts d'interès -

## Patrimoni històric i natural de l'Alta Garrotxa

L'Ultra Trepitja Garrotxa 2024 passa per diversos punts d'interès natural i històric que conformen la identitat d'aquesta terra, tot seguit n'esmentem els més destacats i que fàcilment pots identificar al mapa:

- Sant Andreu de Bestrecà
- Església de Sant Cristòfol
- Pont de Beget
- Camí de Ricolta
- Comanegra
- Puig de les Bruixes
- Puig de Sant Marc
- Pujant del Llop
- Talaixà
- Sant Feliu de Riu
- Ca n'Agustí de Riu
- Mare de Déu de les Agulles
- Puig de Bassegoda
- El Treu Gros
- Sant Andreu de Gitarriu
- Sadernes
- Pont de Valentí
- Grau d'Escales
- Oix



## 16. No t'oblidis de...

- Portar el número de dorsal que tens assignat segons l'organització visible i sense modificar.
- Signar el [descàrrec de responsabilitats](#) i portar-lo imprès a la recollida del dorsal.
- Si al llistat d'inscrits de la FEEC el teu certificat mèdic es mostra com a no presentat o no validat porta'l imprès al recollir el dorsal i a l'hora de la sortida de la cursa per mostrar-lo a l'àrbitre de la FEEC.
- **No oblidis el teu bidó, aquesta és una cursa sense gots de plàstic! L'organització no donarà gots de plàstic als avituallaments.**
- Llegeix amb deteniment el [Codi Ètic del Corredor/a de Muntanya](#), és un document necessari i molt inspirador!

# Bona cursa!



## X edició Trepitja Garrotxa Solidària

26-27 d'octubre 2024 Dïx

**TREPITJA  
GARROTXA**



**ULTRA  
TRAIL** SOLIDÀRIA



en benefici

NOEL  
Fundació  
A. Bosch